

MINISTER TRANSPORTU, BUDOWNICTWA
I GOSPODARKI MORSKIEJ
*MINISTER OF TRANSPORT, CONSTRUCTION
AND MARITIME ECONOMY*
ul. Chałubińskiego 4/6, PL-00-928 Warszawa



ZAWIADOMIENIE
COMMUNICATION

dotyczące: UDZIELENIA HOMOLOGACJI
concerning: APPROVAL GRANTED

typu światła bocznego pozycyjnego na podstawie **Regulaminu EKG nr 91.**
of a type of side-marking lamp pursuant to ECE Regulation No. 91.

Nr homologacji: **E20 91R 001398**
Approval No.:

Nr rozszerzenia: -
Extension No.:

- | | | |
|---|---|---|
| 1 | Nazwa handlowa lub marka światła bocznego pozycyjnego:
<i>Trade name or mark of the side-marking lamp:</i> | WAŚ |
| 2 | Oznakowanie typu światła bocznego pozycyjnego przez wytwórcę:
<i>Manufacturer's name for the type of side-marker lamp:</i> | W97.1 |
| 3 | Nazwa i adres wytwórcy:
<i>Manufacturer's name and address:</i> | Przetwórstwo Tworzyw Sztucznych
WAŚ Józef i Leszek Waś Sp. J.
Godzikowice, ul. Stalowa 7, 9
55-200 Olawa, Polska |
| 4 | Nazwa i adres przedstawiciela wytwórcy (o ile występuje):
<i>If applicable, name and address of manufacturer's representative:</i> | nie dotyczy
N/A |
| 5 | Data przedstawienia do homologacji:
<i>Submitted for approval on:</i> | 19.02.2013 |
| 6 | Placówka techniczna odpowiedzialna za przeprowadzanie badań homologacyjnych:
<i>Technical service responsible for conducting approval tests:</i> | INSTYTUT TRANSPORTU
SAMOCHODOWEGO
ul. Jagiellońska 80
03-301 Warszawa |
| 7 | Data protokołu z badań:
<i>Date of test report:</i> | 12.04.2013 |
| 8 | Numer protokołu z badań:
<i>Number of test report:</i> | 0144/ZBH/13/2 |
| 9 | Skróty opis:
<i>Concise description:</i> | |
| | Barwa źródła światła:
<i>Colour of light emitted:</i> | żółta samochodowa
amber |
| | Liczba i kategoria żarówek:
<i>Number and category of filament lamp(s):</i> | 3 × LED 12V 0,2W / 24V 0,5W |
| | Moduł źródła światła:
<i>Light source module:</i> | nie
No |
| | Kod identyfikacyjny modułu źródła światła:
<i>Light source module specific identification code:</i> | nie dotyczy
N/A |

Tylko do montażu na wysokości mniejszej lub równej
750 mm ponad ziemią:
*Only for limited mounting height equal to or less
than 750 mm above the ground:*

Geometryczne warunki instalowania
i ich warianty (jeżeli występują):
*Geometrical conditions of installation and
relating variations, if any:*

Zastosowanie elektronicznego układu sterującego źródła światła
/ sterowania zmiennością światłości:

(a) jako część lampy:

(b) jako osobne urządzenie

*Application of an electronic light source control gear/variable
intensity control:*

(a) *Being part of the lamp: yes/no/not applicable*

(b) *Being not part of the lamp: yes/no/not applicable*

Napięcie zasilania dodatkowego elektronicznego układu sterującego
źródła światła / sterowania zmiennością światłości:
*Input voltage(s) supplied by an electronic light source control gear/variable
Intensity control:*

wg rysunku

according to the drawing

tak

nie

yes

no

12V/24V

Producent i kod identyfikacyjny elektronicznego układu sterującego
źródła światła / sterowania zmiennością światłości (w przypadku
kiedy jest on częścią lampy ale nie występuje w jej obudowie):
*Electronic light source control gear/variable intensity control
manufacturer and identification number (when the light source
control gear is part of the lamp but is not included into the lamp body):* N/A

nie dotyczy

10 Położenie znaku homologacji:
Position of approval mark:

na płycie drukowanej
on the printed circuit board

11 Powód (powody) rozszerzenia:
Reason(s) for the extension (if applicable):

nie dotyczy

N/A

12 Homologacji:
Approval:

udzielono

granted

13 Miejscowość:
Place:

00-928 Warszawa

14 Data:
Date:

21.05.2013

15 Podpis:
Signature:

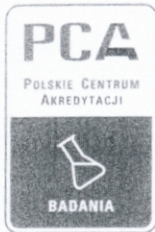
Z upoważnienia
MINISTRA TRANSPORTU,
BUDOWNICTWA I GOSPODARKI MORSKIEJ

Andrzej Bogdanowicz
Dyrektor
Departamentu Transportu Drogowego

16 Do niniejszego zawiadomienia załącza się wykaz dokumentów przedłożonych organowi administracji, który
udzielił homologacji, które mogą być uzyskane na prośbę:
*The list of documents deposited with the Administrative Service, which has granted approval, is annexed to
this communication and may be obtained on request.*

1. Opis techniczny z rysunkiem
Technical description with drawing
2. Protokół z badań homologacyjnych nr:
Test report No:

0144/ZBH/13/2



AB 503

ZAŁĄCZNIK NR 1

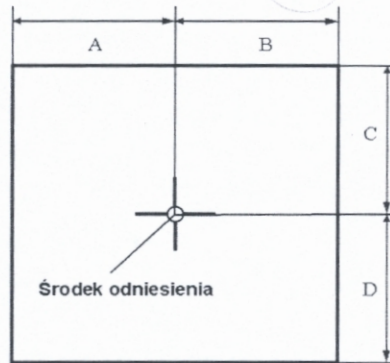
DO SPRAWOZDANIA Z BADAŃ NR 0144/ZBH/13/2

Oznaczenie krawędzi powierzchni widocznej (powierzchni świetlnej) światła pozycyjnego bocznego typu W97.1, wg Regulaminu nr 48.04 ONZ

Producent: Przetwórstwo Tworzyw Sztucznych
Józef i Leszek WAŚ Sp. J.
 Godzikowice, ul. Stalowa 7, 9
 55-200 Olawa

Liczba stron: 1

E209 1R 001398



Światło	A [mm] w kierunku osi wzdłużnej pojazdu	B [mm] w kierunku na zewnątrz pojazdu	C [mm] w górę	D [mm] w dół
Pozycyjne boczne SM1 (poziomo)	16	16	2,5	2,5
Pozycyjne boczne SM1 (pionowo)	2,5	2,5	16	16

Koniec załącznika

sporządził:

we 

dr inż. Małgorzata Kalisz, adiunkt

autoryzował:

Kierownik Zespołu
 ds. Oświetlenia Pojazdów


 dr inż. Piotr Kaźmierczak

OPIS TECHNICZNY
TECHNICAL DESCRIPTION

PRODUCENT: Przetwórstwo Tworzyw Sztucznych „WAŚ” Józef i Leszek Waś
PRODUCER: Sp. J. Godzikowice ul. Stalowa 7,9 55-200 Oława

WYRÓB: LAMPA POZYCYJNA BOCZNA
ARTICLE: SIDE POSITION LAMP

OZNACZENIE TYPU: W 97.1
TYPE MARKING: W 97.1



ŚWIATŁA: pozycyjne boczne - SM1

LAMPS: side marker - SM1

MATERIAŁY:

KLOSZ / KORPUS: - PC bezbarwny lub PC żółty

UKŁAD ELEKTRONICZNY Z ELEKTROLUMINESCENCYJNYM ŹRÓDŁEM ŚWIATŁA

USZCZELNIENIE – masa plastyczna

PRZEWODY DOPROWADZAJĄCE PRĄD

Lampa może być mocowana na pojeździe w pozycji pionowej lub poziomej.

MATERIALS:

LENS / BODY: - PC colorless or PC yellow

ELECTRONIC DEVICE WITH ELECTROLUMINESCENT LIGHT SOURCE

PLASTIC GASKET

LEADS

Lamp can be mounted on vehicle in vertical or horizontal position.

ŹRÓDŁA ŚWIATŁA:

3xLED 12V 0,2W i 24V 0,5W - połączone szeregowo

LIGHT SOURCES:

3xLED 12V 0,2W and 24V 0,5W - connected in series

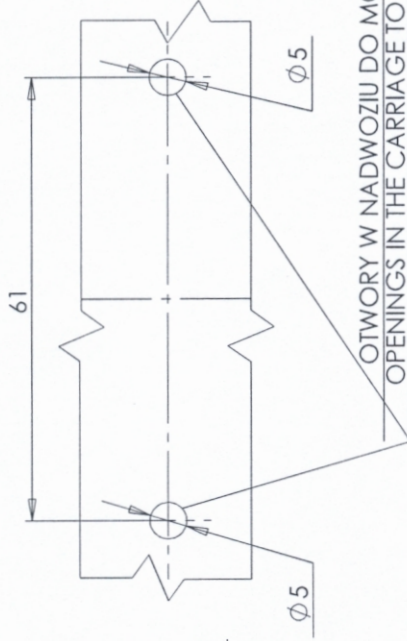
NINIEJSZY OPIS JEST CZĘŚCIĄ WNIOSKU O UDZIELENIE HOMOLOGACJI

THIS DESCRIPTION IS A PART OF THE APPLICATION FOR APPROVAL

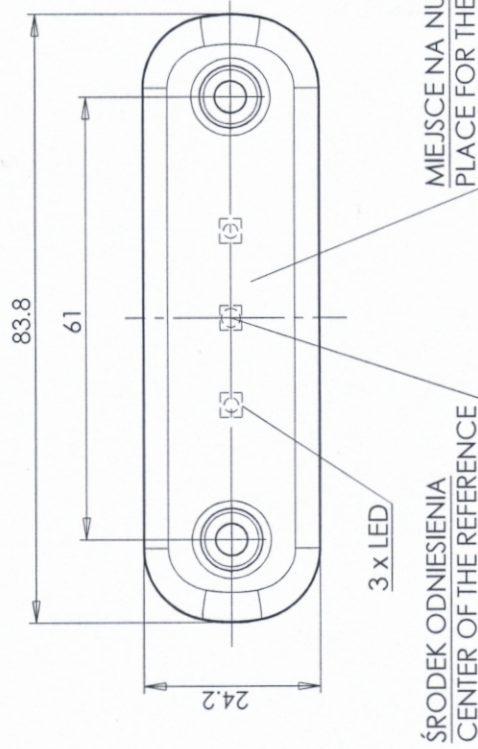
LAMPA BOCZNA POZYCYJNA TYPU W97.1
 SIDE POSITION LAMP TYPE W97.1

ŚWIATŁO BOCZNE POZYCYJNE
 KŁOSZ ŻÓŁTY BARWY SAMOCHODOWEJ
 LUB BEZBARWNY
 SIDE POSITION LAMP
 AMBER COLOURED OR COLOURLESS LENS

OŚ ODNIESIENIA
 AXIS OF THE REFERENCE

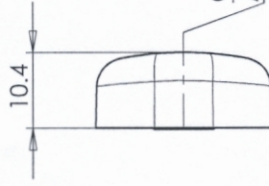


OTWORY W NADWOZIU DO MOCOWANIA
 OPENINGS IN THE CARRIAGE TO FIX

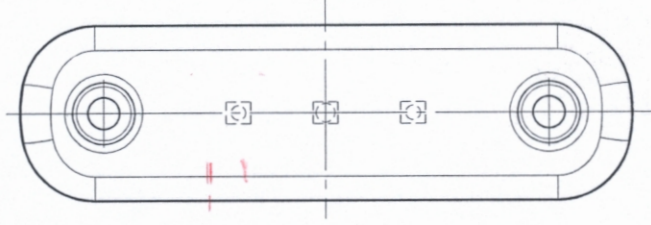


ŚRODEK ODNIESIENIA
 CENTER OF THE REFERENCE

MIEJSCE NA NUMER HOMOLOGACJI
 PLACE FOR THE APPROVAL NUMBER



E20 91R 001398



PIONOWA WERSJA MOCOWANIA
 VERTICAL MOUNTING VERSION

NINIEJSZY RYSUNEK JEST CZĘŚCIĄ WNIOSKU O HOMOLOGACJĘ
 THIS DRAWING IS A PART OF THE APPLICATION FOR APPROVAL

ŹRÓDŁA ŚWIATŁA: ELEKTROLUMINESCENCYJNE 12V 0,2W, 24V 0,5W
 LIGHT SOURCE: ELECTROLUMINESCENT 12V 0,2W, 24V 0,5W